


ARISTO
Made in Germany





Zifferblatt- Druck



Gehäuse- Bearbeitung



End- Montage



Gang- Regulierung





1907 gründete der Uhrmacher Julius Eppe in Pforzheim die ARISTO Uhren- und Uhrgehäusefabrik. Jeder Sammler, der sich auf Pforzheimer Uhren spezialisiert hat, besitzt mindestens einen Klassiker aus der ARISTO-Gründerzeit. Mehrere Millionen ARISTO-Uhren wurden zwischen 1907 und 1992 hergestellt.

1998 erweckte Hansjörg Vollmer die Traditionsmarke ARISTO zu neuem Leben. Zehn Jahre später wurden ARISTO-Uhren bereits in 20 Länder in Europa und Übersee geliefert. Und die Fachjournalisten bestätigen: ARISTO hat sich einen hohen Rang im Kreis der international renommierten Uhren-Labels erarbeitet. Dieser Welterfolg wurde möglich, weil ARISTO sich vom einstigen Produzenten großer Stückzahlen zu einer Uhrenschmiede für handwerklich anspruchsvoll gefertigte Editionen gewandelt hat.

ARISTO-Chef Hansjörg Vollmer verbürgt sich dafür: „Bei ARISTO geht die Qualität vor Quantität“. Einige Kleinserien, die von Hansjörg Vollmer konzipiert wurden, haben sich zu Klassikern entwickelt. Zum Beispiel die B-Uhr Repliken – vor allem in den USA und Asien weckten sie das Sammler-Interesse.

Außerdem festigten Fliegeruhren, Chronographen und Vintage-Modelle den weltweit guten Ruf der Sportuhren von ARISTO. Für die Freunde von maritimen Uhren-Modellen fertigt ARISTO jene U-Boot Uhren, die sich wegen ihrer großflächig nachleuchtenden Zifferblätter zu erfolgreichen Hinguckern entwickelt haben.

Anspruchsvolle Design-Liebhaber tragen Uhren, bei denen ARISTO sich an dem Bauhaus-Ideal orientiert: Form folgt Funktion. Die Klassik-Modelle werden inspiriert vom Design-Archiv und dem eigenen Museum in der Pforzheimer Erbprinzenstraße.

Auf den folgenden Seiten finden auch Sie garantiert Ihre neue Lieblingsuhr. Der ARISTO Händler in Ihrer Nähe zeigt Ihnen gerne unsere große Auswahl – von der widerstandsfähigen Sportuhr über elegante Designerstücke bis hin zu Uhren für jeden Anlass. Ob sportlich oder elegant – hier findet jeder seine persönliche Uhr.

Wir würden uns freuen, Sie im Kreise der ARISTO-Uhrenträger begrüßen zu dürfen.



Beobachter



5H84

5H100 Vintage

Leuchtziffern und
-Zeiger Superluminova
Leuchtmasse creme



TITAN
allergiefrei
Made in Germany

Navigator



5H86

Pilot



5H85

Kleine Fliegeruhr „branded“

- Titan, 10 atm
- Leuchtziffern und
-Zeiger Superluminova
Leuchtmasse C3
- Saphirglas
- Lederband
- Automatic Swiss Made
- Ø 38,5 mm



7H102

7H117



Vintage

- Leuchtziffern und -Zeiger creme
- Saphirglas
- Vintage Lederband

Fliegeruhren-Serie 42

- Edelstahl matt, 5 atm
- Automatic Swiss Made
- Ø 42 mm



Made in Germany

Standard

- Leuchtziffern und -Zeiger
- Mineralglas
- Lederband

3H116

3H114



Day-Date Limited Edition

1981 - 2021



3H98175-L

Wochentag-Anzeige
Automatic ETA 2836
Vintage-Uhrwerk

mit Milanaisband



3H98175-M

Exklusiv für Sammler in einer
Auflage von 50 Stück

- Edelstahl sandgestrahlt
- 5 atm, Mineralglas
- Lederband mit Nieten
- Ø 47 mm

Vintage-Serie „unbranded“

3H143A



3H142A

Leuchtziffern
und -Zeiger in
creme
Automatic
oder mit
Handaufzug
Sellita SW215

auch als
Navigator
3H144A
erhältlich



3H131

47er Serie
„branded“

- Edelstahl sandgestrahlt
- Leuchtziffern und -Zeiger
- 5 atm, Mineralglas
- Lederband mit Nieten
- Automatic Swiss Made
- Ø 47 mm

3H132



Leuchtziffern und
-Zeiger in Superluminova
Leuchtmasse C3



3H158

„Blaue 47“

Zifferblätter in
Sonnenschliff blau



Made in Germany

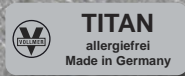
3H159



5H68Ti



Titan Nightflight



5H70TiB*
mit Titanband



5H67TiB
mit Titanband

Titan Luminor*

5H69Ti*



- Titan, 5 atm
- Leuchtzifferblatt *
- Mineralglas
- Lederband oder Titanband
- Automatic Swiss Made
- Ø 41 mm

* Hier leuchtet statt der Ziffern das Zifferblatt: Leuchtstoff Superluminova (nicht aktive Leuchtmasse)

5H92TiB

- Titan, 10 atm
- Leuchtzifferblatt *
- Saphirglas
- Titanband
- Automatic Swiss Made
- Ø 38,5 mm

Titan U-Boot Uhr



TITAN

allergiefrei
Made in Germany

U-Boot Uhr



3H17

- Edelstahl sandgestrahlt
- Leuchtzifferblatt *
- 10 atm, Schraubkrone
- Mineralglas
- Textilband grau oder olivgrün
- Automatic Swiss Made
- Ø 38,5 mm

Jäger 90



3H41

U-Boot II



3H18LB



Made in Germany

3H213



Leuchtmass
creme

- Edelstahl, 5 atm
- Mineralglas
- Ø 47 mm
- Höhe 13 mm
- Bandanstoß 22 mm

Beobachtungsuhren „unbranded“

Riemenband aus Sattelleder
und den typischen Doppelnieten
mit griffiger 8 mm Zwiebelkrone
und Leuchtziffern- und Zeiger

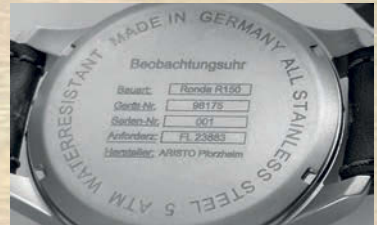
3H211



Leuchtmass C3



Wie bei den B-Uhren ist die Klassifizierungs-Nr. FL 23883 im Gehäuse eingraviert



Die Bodenmarkierungen entsprechen den original B-Uhren der Deutschen Luftwaffe

Der Antrieb:



Das zuverlässige und robuste Automatic-Uhrwerk Ronda R150 ist eine Schweizer Neukonstruktion und serienmäßig mit einer Incabloc-Stoßsicherung ausgestattet, hat 25 Steine und 28.800 Halbschwingungen.

VINTAGE 47

Typ C



7H99



Typ B

7H98



7H111

Typ D
California Dial



- Edeldahl satiniert, 5 atm
- Leuchtziffern und - Zeiger Creme
- Saphirglas, Vintage Lederband
- Sellita SW 200 Automatic-Werk
- dekoriert und großer Glasboden
- Ø 47 mm



GERMAN
DESIGN
AWARD
SPECIAL
2017

Typ A



7H96


ARISTO
Made in Germany

Navy-Style

3H220

Ø 42 mm



Leuchtziffern
und -Zeiger
creme

Saphirglas

Ø 38,5 mm



Leuchtziffern
und -Zeiger
C1-weiß

3H222

mit Leder-
Durchzugband

Edelstahl 5 atm
Schweizer
Automatic-Werk

Mineralglas

3H221

Ø 38,5 mm



Leuchtziffern
und -Zeiger
C3-grün

3H214



Chronographen-Werk
Sellita SW 500

Edelstahl
sandgestraht



Touring-Chrono

7H137RS



7H136M

Vintage Flieger- Chrono 2022

- Leuchtziffern und -Zeiger
- Day-Date
- 5 atm
- Saphirglas
- Sellita SW 500
- Ø 42 mm

Edelstahl
satin



Milanaiseband

4.0

Edelstahl
Halbspange massiv

beide Modelle gibt es auch
mit Lederband schwarz



Vintage Marine



3H215

- Edelstahl, 5 atm
- Leuchtziffern und -Zeiger
- Mineralglas
- Lederband
- Ø 42 mm



Sellita SW 215
Handaufzug-Werk
Incabloc, 19 Steine

7H110



Klassik

Diese Modelle gibt es
wahlweise mit Automatic-
oder Handaufzug-Werk



7H139

4H216



- Edelstahl
- Leuchtziffern und -Zeiger
- Mineralglas
- Lederband
- Ø 38,5 mm



RLM-Uhren



7H126
„Red Dot“

- Edelstahl, 5 atm
- Leuchtziffern und -Zeiger
- Saphirglas
- Drehlünnette
- Lederband
- Automatic
- Swiss Made
- Ø 44 mm



3H197
„Red Dot“

- Mineralglas
- Ø 38,5 mm



3H43
„Sportpilot“

3H58A „Pilot“

B-Uhr XL-Edition

- Edelstahl, 5 atm
- Leuchtziffern und -Zeiger
- 10 mm Zwiebel-Krone
- Saphirglas
- Lederband mit Niete
- Automatic Swiss Made
- Ø 44 mm



auch mit Leuchtzifferblatt
3H42 erhältlich

auch als Beobachter 3H57A
und Navigator 3H59A
erhältlich



4H127



4H128

DESSAU

- Edelstahl
- 5 atm
- Mineralglas
- Lederband
- Automatic
- Swiss Made
- Ø 38,5 mm

7H108



4H351M

WEIMAR

- Edelstahl
- Mineralglas
- Milanaisband
oder Lederband
- Ø 40 mm



Alle abgebildeten Uhren haben einen Glasboden und sind in Originalgröße dargestellt.

PFORZHEIM Klassik neu interpretiert

- Edelstahl teilpoliert
- 5 atm wasserdicht
- Saphirglas
- Glasboden
- Lederband/Metallband
- Automatic Swiss Made
- Ø 43 mm



**Titan-
Sonnenschliff
4H213-S**



**Smaragdgrün
4H125-B**



**Saphirblau
4H214-GB**

Seitenansicht




ARISTO
Made in Germany



ARISTO VOLLMER GMBH
Uhren und Metallband-Manufaktur

Alle Uhren-Modelle, die wir Ihnen hier vorgestellt haben, kommen aus unserem Hause. Wir fertigen jede einzelne Uhr mit großer Sorgfalt und verwenden ausschließlich Schweizer Qualitäts-Uhrwerke. In jedem ARISTO-Modell vereint sich aktuelle Swiss Made-Präzision mit Pforzheimer Uhrmacher-Tradition. Deshalb ist eine ARISTO Uhr der ideale Begleiter für den Alltag und gleichzeitig ein Stück Zeitgeschichte, das für viele Jahre Ihr zuverlässiger Wegbegleiter sein wird.

Als Käufer einer ARISTO-Uhr genießen Sie volle Garantie auf die einwandfreie Beschaffenheit und Funktion für eine Dauer von 24 Monaten. Während dieser Zeit verpflichten wir uns, auftretende Funktionsstörungen oder Materialfehler kostenlos zu beheben. Auch nach Ablauf der Garantiezeit steht Ihnen unser Kundendienst zur Verfügung.

Im Internet finden Sie unter www.aristo-uhren.de weitere Informationen über die Traditionsfirma ARISTO. Unter www.aristo-timing.de informieren wir Sie über Zeitmesser für den Sport – vor allem dem Motorsport. Dort sehen Sie auch, wie ARISTO einen Trend setzt mit Carbon, dem Uhren-Werkstoff der Zukunft: CARBON 21.

Besuchen Sie einmal die Website unserer Metallband-Manufaktur www.ernst-vollmer.de. Dieser Pforzheimer Familienbetrieb fertigt seit 1922 hochwertige Metalluhrbänder. Jedes Metalluhrband, das an eine ARISTO-Uhr montiert wurde, kommt aus dieser Manufaktur.

2021 war die letzte Chance für eine Jubiläumsuhr, auf deren Zifferblatt die Neun-Uhr-Position eine Rolle spielen kann: VOLLMER 99.

2022 ist die Metallband-Manufaktur Ernst Vollmer 100 Jahre alt. Das handwerklich aufwändig gearbeitete Milanaise-Uhrband der VOLLMER 99 kommt aus den Werkstätten der Metallband-Manufaktur Ernst Vollmer. Die Traditionsfirma ist heute ein Teil der ARISTO VOLLMER GmbH und arbeitet unter dem gleichen Dach wie die Uhrmacher von ARISTO. Das Ergebnis, in Form einer auf 99 Stück limitierten Uhren-Edition, kann sich sehen lassen.





V-99-B



V-99-G



V-99

Rückansicht



Die VOLLMER Edition

ist limitiert auf 99 Stück.

Edelstahl handpoliert, Ø 41 mm
5 atm, Leuchtziffern und- Zeiger,
Saphirglas, Zifferblatt in Sonnenschiff,
Sellita SW 200 mit markiertem Rotor
und einem Milanaisband 4.0 aus der
eigenen Metallband-Manufaktur.



ARISTO VOLLMER GMBH

Uhren und Metallband-Manufaktur

Erbprinzenstraße 36 • D-75175 Pforzheim

Tel. 07231-17031 • Fax 07231-17033

info@aristo-vollmer.de • www.aristo-uhren.de